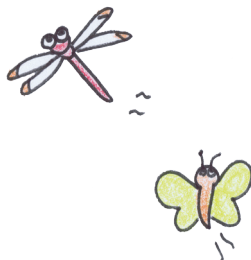


発見カード

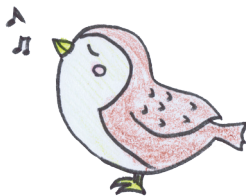
みつけてみよう

空をとぶ虫



きいてみよう

とりのなきごえ



みつけてみよう

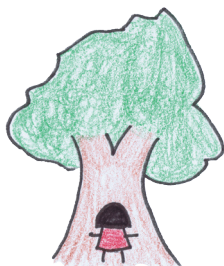
おもしろい木はだ

どんなもようがあるかな？



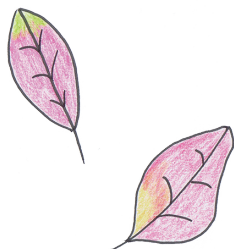
だいてみよう

かかえきれない木



みつけてみよう

赤い色の葉っぱ



かいてみよう

いいにおい



みつけてみよう

こんな葉っぱ



もってこよう

木のおとしもの

お気に入りを
ひとつだけ
もってこよう！

みつけてみよう

こんなかたちの木

